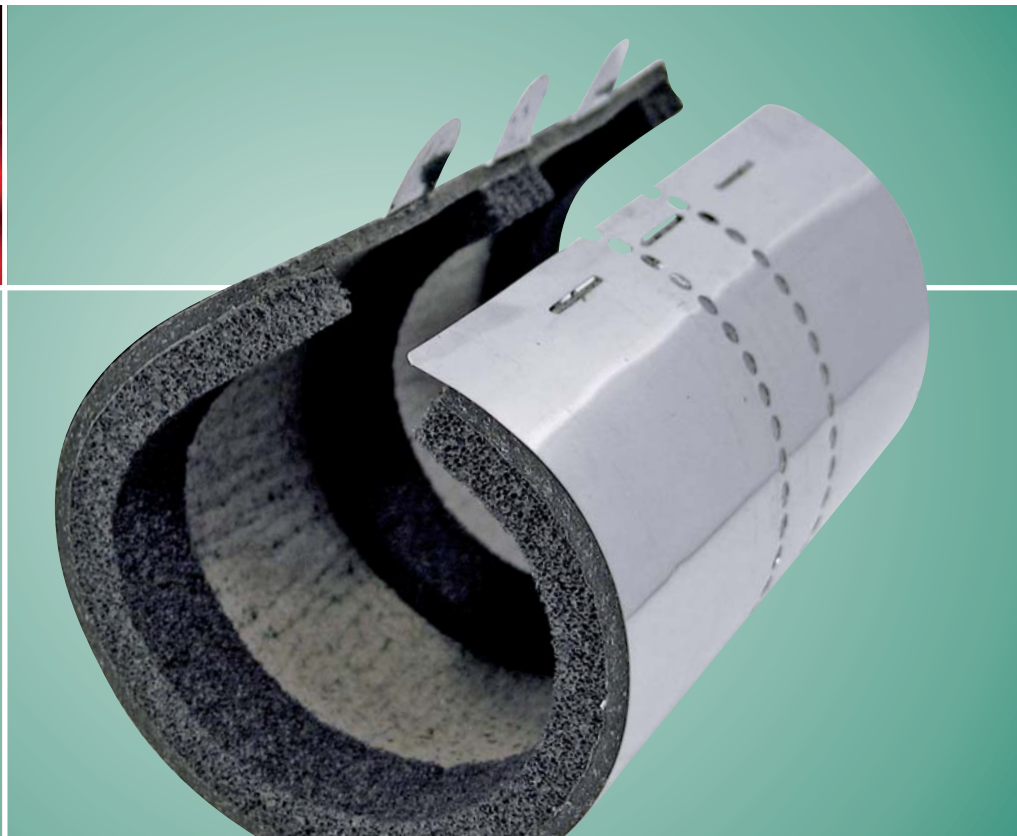




BIS Pacifyre[®] MK II Manchon coupe-feu



BIS
SYSTEMES DE PROTECTION FEU

BIS Pacifyre® MK II

Installation facile dans le respect des normes

"Simple et innovant"

*Jury du Prix de la Construction
des Pays-Bas*

Champ de sécurité élargi

Le BIS Pacifyre® MK II est un manchon coupe-feu d'une pièce qui permet de créer un passage de paroi à la fois étanche au feu et étanche à la fumée. Le BIS Pacifyre® MK II est installé autour de tubes à travers planchers, plafonds, murs pleins et parois légères, que ce soit dans les locaux d'habitation, les usines, les hôpitaux, les bureaux ou autres immeubles résidentiels. Le BIS Pacifyre® MK II Manchon coupe-feu assure un compartimentage incendie efficace et conforme aux réglementations de construction.

Quand l'utiliser ?

Selon les normes et règlements relatifs à la protection des bâtiments contre l'incendie, chaque bâtiment doit être divisé en compartiments incendie. Des passages de paroi pour installations mécaniques et électriques (tubes et câbles) non protégés compromettent la résistance au feu des murs, planchers et plafonds d'un tel compartiment incendie. Par conséquent, nous conseillons de colmater les passages de paroi non protégés de façon appropriée.



Forte résistance au feu

Les tests démontrent que le BIS Pacifyre® MK II satisfait aisément à l'ensemble des normes. Vous pouvez facilement réaliser un passage de paroi fiable et résistant au feu

sans formation préalable. Les économies en termes de temps et de coûts sont évidentes. En résumé: le BIS Pacifyre® MK II est un produit innovant, efficace et fiable.

Le BIS Pacifyre® MK II Manchon coupe-feu a subi une multitude de tests réalisés par des laboratoires indépendants de différents pays européens. Voici un aperçu des résultats :

Résistance au feu	Tuyauterie métallique	Tuyauterie synthétique
Paroi en béton cellulaire	Jusqu'à 240 minutes	Jusqu'à 120 minutes
Paroi légère	Jusqu'à 150 minutes	Jusqu'à 120 minutes



BIS
SYSTEMES DE PROTECTION FEU

Pour de plus amples informations, veuillez consulter notre site Internet www.raywal-france.com/fr/fr/pacifyre

Barrière anti-feu, fumée et bruit

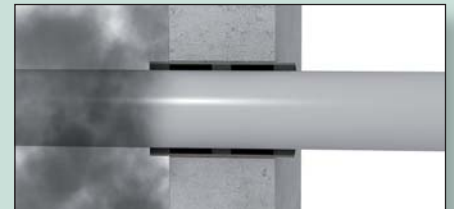
Avantages

- Empêche la propagation du feu
- Empêche la propagation de la fumée
- Empêche la propagation du bruit
- Reste efficace pendant des décennies sans aucun entretien
- La dilatation et la contraction de la tuyauterie restent possibles
- Ne contient aucune matière dangereuse
- N'émet ni gaz toxiques ni fumée en cas d'incendie

Étanchéité à la fumée

Un incendie produit du dioxyde de carbone, de la vapeur d'eau, du monoxyde de carbone, des particules, des produits chimiques et des gaz dangereux. La plupart des victimes d'incendie (environ 95%) décède à cause de la fumée ou des gaz toxiques et non par

brûlure. Grâce à ses trois bandes en mousse, le BIS Pacifyre® MK II est un joint parfait. A des températures inférieures, il empêche également la fumée de se propager. Il est efficace en toutes situations !



Parfaite étanchéité à la fumée

Dilatation possible du tube et barrière anti-bruit

En situation normale, les tubes se rétractent et se dilatent, par exemple sous l'effet des variations de température, de pression, ou selon les liquides circulants dans les tubes. Quand un tel tube est en contact direct avec le bâtiment, cela occasionne du bruit.

Grâce aux trois bandes en mousse du BIS Pacifyre® MK II, le tube peut se dilater et se contracter librement. La transmission des sons d'une pièce à l'autre et les bruits de frottement sont absorbés et réduits.



Dilatation et contraction possibles

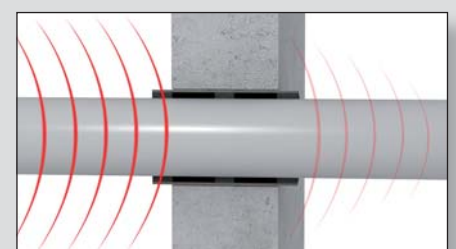
Les propriétés d'atténuation du bruit qu'a le BIS Pacifyre® MK II ont été largement testées par des laboratoires indépendants au Royaume-Uni et en Allemagne :

Réduction du bruit sur un tuyau métallique dans une paroi modulaire	
Index de réduction mesurée du bruit	Rw 49-50
Test suivant:	BS 2750, Partie 3 (Sound Research Laboratories Ltd UK) SRL Rapport de test C/98/5L/7424/1
Institut Fraunhofer	S9712 - Commentaire technique sur la performance de contrôle du bruit

Le BIS Pacifyre® MK II est un des rares produits coupe-feu qui est non seulement résistant au feu, mais qui est également étanche à la fumée et offre une protection efficace contre le bruit !



Réduction des bruits de contact



Réduction de la transmission du bruit

Facilité d'installation avant tout



1. Enveloppez le manchon autour du tube



2. Languettes bien positionnées



3. Repliez et serrez les languettes de fermeture



4. Faites glisser le manchon dans l'épaisseur de la paroi et centrez-le



5. Colmatez l'espace entre le manchon et la paroi à l'aide de mousse ou de mortier



6. Remplissez la Carte d'Identification (Numéro de référence FR 214 9 999904 et BE 214 9 999908) et affichez-la

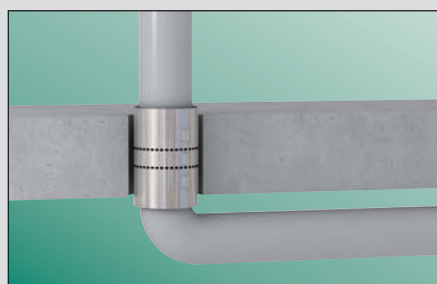
Simple et facile à installer

Le BIS Pacifyre® MK II Manchon coupe-feu se monte simplement et facilement sans utilisation d'éléments de fixation particuliers. Une seule personne suffit pour toute l'installation. Après avoir enveloppé le manchon autour du tube, repliez les

languettes de fermeture et serrez-les. Puis faites glisser le manchon dans l'épaisseur de la paroi. Rebouchez ensuite l'espace entre la paroi et le manchon coupe-feu avec de la mousse ou du mortier coupe-feu. Remplissez la carte

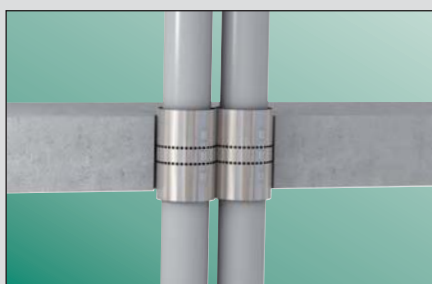
d'identification BIS Pacifyre® MK II et affichez-la à proximité du passage de la paroi. Et le tour est joué !

Pour presque toutes les situations



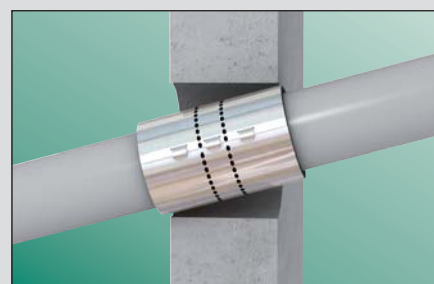
Distance minimale

Les endroits difficiles d'accès (par exemple un passage de paroi qui n'est accessible que d'un seul côté) ne posent aucun problème. Le BIS Pacifyre® MK II peut également être utilisé quand la distance entre le tube et le mur ou le plafond est très faible.



Espace réduit

Le BIS Pacifyre® MK II Manchon coupe-feu est maintenu en place par ses languettes de fermeture sans que celles-ci ne créent de surépaisseur, ce qui représente un avantage lorsque des tubes sont installés en parallèle. Grâce à son design compact, l'écartement entre les tubes est très réduit.



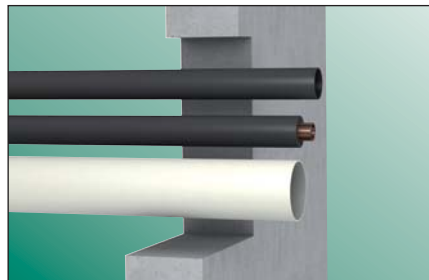
Dans tous les sens !

Le BIS Pacifyre® MK II Manchon coupe-feu peut être appliqué autour d'une tuyauterie montée horizontalement, verticalement et même en biais !

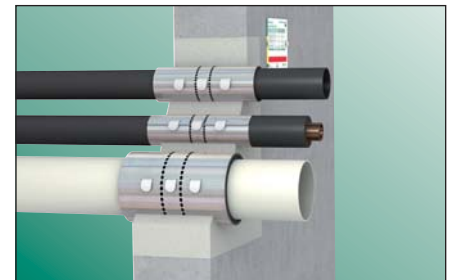


Avantages de l'installation

- Simple et facile à installer, sans formation spécifique
- Un seul manchon par passage de paroi
- Distance murale minimale
- Espace réduit
- Pour les tubes dans tous les sens !



1. Passage de paroi ouvert



2. Passage de paroi colmaté

"Tout simplement la solution !"

Jury du Prix de la Construction des Pays-Bas

Le BIS Pacifyre® MK II Manchon coupe-feu en action

A une température supérieure à 140°C, l'agent intumescent contenu dans le BIS Pacifyre® MK II commence à gonfler. Dans le cas d'une tuyauterie métallique, le manchon coupe-feu colmate l'espace entre le tube et la paroi. Dans le cas d'une tuyauterie

synthétique, le manchon coupe-feu BIS Pacifyre® MK II colmate le passage de paroi en écrasant complètement le tube. Ni la fumée ni les flammes ne peuvent se propager aux pièces voisines. Le BIS Pacifyre® MK II Manchon coupe-feu a protégé les

personnes présentes et leur a permis d'avoir le temps de se mettre en lieu sûr.



1. Début d'incendie dans un compartiment



2. L'incendie se propage et les personnes sont averties



3. Le BIS Pacifyre® MK II Manchon coupe-feu entre en action et les personnes ont le temps d'évacuer



Composition

Le BIS Pacifyre® MK II est composé de :

1. Trois bandes en mousse (empêchent la propagation de la fumée et du bruit)
2. Couche intumescente (réagit et bloque la progression du feu)
3. Feuille en acier inoxydable pour la contre-pression et la protection



Tableaux des références

Pour tubes synthétiques et métalliques

Le BIS Pacifyre® MK II Manchon coupe-feu est disponible dans toutes les tailles courantes de tubes pour le calfeutrement de

tubes synthétiques non-isolés et pour les tubes métalliques (isolés ou non). D'autres dimensions sont disponibles sur demande.

Pour tube synthétique

Ø du tube (mm)	Numéro de référence
15 - 17	215 1 015017
18 - 20	215 1 018020
24 - 26	215 4 024026
30 - 32	215 4 030032
39 - 41	215 4 039041
48 - 50	215 4 048050
51 - 53	215 4 051053
54 - 56	215 4 054056
57 - 59	215 4 057059
63 - 65	215 4 063065
75 - 77	215 4 075077
78 - 80	215 4 078080
90 - 92	215 4 090092
108 - 110	215 4 108110
123 - 125	215 8 123125
135 - 137	215 8 135137
138 - 140	215 8 138140
159 - 161	215 8 159161
180 - 182	215 8 180182
198 - 200	215 2 198200

Diamètres de perçage

Diamètre de perçage =		
Diamètre du tube + 2 x isolation + tolérance		
OU Diamètre du tube + tolérance		
Numéro de référence	Tolérance (mm)	
	min.	max.
214 1 XXXXXX	25	85
215 1 XXXXXX	25	85
215 4 XXXXXX	30	90
215 8 XXXXXX	40	100
215 2 XXXXXX	50	110
Choisissez un diamètre de perçage dans la fourchette entre tolérance min. et tolérance max.		

Pour tube métallique (isolé et non isolé)

DN	Ø du tube (mm)		Sans isolation	Avec isolation - épaisseur en mm		
	Acier + Inox	Cuivre		15	20	25
10	17,2	15	214 1 015017	214 1 045047	214 1 054056	214 1 063065
-	-	18	214 1 018020	214 1 048050	214 1 057059	214 1 066068
15	21,3	22	214 1 021023	214 1 051053	214 1 060062	214 1 069071
20	26,9	28	214 1 027029	214 1 057059	214 1 066068	214 1 075077
25	33,7	35	214 1 033035	214 1 063065	214 1 072074	214 1 084086
32	42,4	42	214 1 042044	214 1 072074	214 1 081083	214 1 090092
40	48,3	-	214 1 048050	214 1 078080	214 1 087089	214 1 096098
-	-	54	214 1 054056	214 1 084086	214 1 093095	214 1 102104
50	60,3	-	214 1 060062	214 1 090092	214 1 099101	214 1 108110
-	64,0	-	214 1 063065	214 1 093095	214 1 102104	214 1 111113
-	-	66	214 1 066068	214 1 096098	214 1 105107	214 1 114116
65	76,1	76	214 1 075077	214 1 105107	214 1 114116	214 1 126128
80	88,9	89	214 1 087089	214 1 117119	214 1 129131	214 1 138140
-	-	108	214 1 108110	214 1 138140	214 1 147149	214 1 156158
100	114,3	-	214 1 114116	214 1 144146	214 1 153155	214 1 162164
-	-	133	214 1 132134	214 1 162164	214 1 171173	214 1 183185
125	139,7	-	214 1 138140	214 1 168170	214 1 180182	214 1 189191
-	-	159	214 1 159161	214 1 189191	214 1 198200	214 1 207209
DN	Ø du tube (mm)		Sans isolation	Avec isolation - épaisseur en mm		
	Acier + Inox	Cuivre		30	40	50
10	17,2	15	214 1 015017	214 1 075077	214 1 096098	214 1 114116
-	-	18	214 1 018020	214 1 078080	214 1 096098	214 1 117119
15	21,3	22	214 1 021023	214 1 081083	214 1 102104	214 1 120122
20	26,9	28	214 1 027029	214 1 087089	214 1 105107	214 1 126128
25	33,7	35	214 1 033035	214 1 093095	214 1 114116	214 1 132134
32	42,4	42	214 1 042044	214 1 102104	214 1 120122	214 1 141143
40	48,3	-	214 1 048050	214 1 108110	214 1 126128	214 1 147149
-	-	54	214 1 054056	214 1 114116	214 1 132134	214 1 153155
50	60,3	-	214 1 060062	214 1 120122	214 1 138140	214 1 159161
-	64,0	-	214 1 063065	214 1 123125	214 1 144146	214 1 162164
-	-	66	214 1 066068	214 1 126128	214 1 144146	214 1 165167
65	76,1	76	214 1 075077	214 1 135137	214 1 156158	214 1 177179
80	88,9	89	214 1 087089	214 1 147149	214 1 168170	214 1 189191
-	-	108	214 1 108110	214 1 168170	214 1 186188	214 1 207209
100	114,3	-	214 1 114116	214 1 174176	214 1 192194	214 1 213215
-	-	133	214 1 132134	214 1 192194	214 1 213215	214 1 231233
125	139,7	-	214 1 138140	214 1 198200	214 1 219221	214 1 240242
-	-	159	214 1 159161	214 1 219221	214 1 237239	214 1 258260



BIS Pacifyre® & Tangit®

La combinaison parfaite

Le BIS Pacifyre® MK II Manchon coupe-feu fait partie du BIS Système de protection feu. Ce système comprend beaucoup d'autres produits qui peuvent parfaitement être

associés, tels que :

- Tangit® FP 550 2C Mousse coupe-feu
- Tangit® FP 800 Revêtement coupe-feu
- Tangit® FP 300 Mortier coupe-feu

Tangit® FP 550 2C Mousse coupe-feu

- Pour l'étanchéité au feu et à la fumée des passages de tubes, de câbles, de conduits de câbles (ou la combinaison des deux) dans les murs et les plafonds
- Pour les tubes (jusqu'à Ø 140 mm), les câbles électriques (jusqu'à Ø 32 mm par câble) et les conduits de câbles
- Résistante au feu et étanche à la fumée pendant 90 minutes
- Conforme à la norme EN 1366-3
- Tangit® FP 550 doit toujours être utilisée associée au Tangit® FP 800 Revêtement coupe-feu



218 1 550

Tangit® FP 800 Revêtement coupe-feu

- Revêtement à base d'une dispersion de résine synthétique aux propriétés intumescentes
- Revêtement coupe-feu et étanche à la fumée pour passage de tubes, de câbles, de conduits de câbles (ou plusieurs éléments à la fois) dans les murs et les plafonds
- Sans fibres, halogènes, métaux lourds ni solvants organiques
- Coupe-feu et étanche à la fumée pendant 90 minutes
- Conforme à la norme EN 1366-3



218 1 800 / 218 1 801

Tangit® FP 300 Mortier coupe-feu

- Mortier non rétractable coupe-feu et étanche à la fumée, à base de ciment
- Pour colmater et réaliser des joints entre le manchon coupe-feu et le mur ou le plafond
- Egalement pour boucher des espaces et des trous dans les murs et les plafonds
- Conforme à la norme EN 998-2 (rapport MPA 220005479-06-02)
- Classement au feu A1, M60 (MG IIIa)



218 1 300

Applications possibles

Murs

1. Mettez en place le *BIS Pacifyre® MK II* *Manchon coupe-feu*
2. Mettez en place le *Tangit® FP 200 Bande Adhésive* (Numéro de référence 218 1 200)
3. Appliquez *Tangit® FP 550 2C mousse coupe-feu* *Tangit® FP 520 Pistolet* (Numéro de référence 218 1 520)
4. Appliquez *Tangit® FP 800 Revêtement coupe-feu* sur la mousse en le faisant déborder de 3 cm sur le mur
5. Fixez la *Carte d'Identification*

Tubes métalliques



Tubes synthétiques



Tubes multicouches isolés



Plafonds

1. Mettez en place le *BIS Pacifyre® MK II* *Manchon coupe-feu*
2. Colmatez l'espace entre les plaques de plâtre with *Tangit® FP 440* (Numéro de référence 218 1 440)
3. Appliquez *Tangit® FP 550 2C mousse coupe-feu* *Tangit® FP 520 Pistolet* (Numéro de référence 218 1 520)
4. Appliquez *Tangit® FP 800 Revêtement coupe-feu* sur la mousse en le faisant déborder de 3 cm sur le plafond / le sol
5. Fixez la *Carte d'Identification*

Tubes métalliques



Tubes synthétiques



Tubes multicouches isolés

