

HBS-200

CAOUTCHOUC LIQUIDE



NIEUW!

Recouvrement collant, écologique, protecteur et étanche à l'eau et à la vapeur.



PROPRIETES

- Adhère sur tous supports
- Très grande élasticité (900%)
- Résiste à tous changements climatiques



ETAPES POUR LA RENOVATION DE TOITURES

• ETAPE 1



Avant l'application de la 1ère couche HBS-200, la surface doit être propre, sèche et dégraissée. Tout résidu doit être éliminé.

• ETAPE 2



Les joints, les coins et les pièces de plomb de la toiture sont souvent les points faibles principaux à traiter. Ces points sensibles seront donc traités au préalable.

• ETAPE 3



Appliquer, à l'aide d'un pinceau, le long et sur les parties à traiter une 1ère couche de HBS-200. Appliquer ensuite sur la couche encore humide, le géotextile intissé.

• ETAPE 4



Après avoir recouvert les joints et fissures avec 2 couches de HBS-200 et le géotextile, recouvrir d'une dernière couche de HBS-200, l'entièreté de la toiture.

• ETAPE 5



Après séchage, on obtient une membrane étanche, lisse, Flexible et sans couture. Après quelques heures, le séchage a lieu mais il est très important d'attendre le processus complet de séchage pour empêcher les dégâts. Suivant l'épaisseur de la couche, prévoir 24 à 72 heures.



SUPERPLASTIC

Quai Timmermans 44 • B - 4000 Liège | Tel +32.4.252.98.70 | www.superplastic.be

HBS-200

CAOUTCHOUC LIQUIDE



NIEUW!

Recouvrement collant, écologique, protecteur et étanche à l'eau et à la vapeur.



PROPRIETES

- Adhère sur tous supports
- Très grande élasticité (900%)
- Résiste à tous changements climatiques

LES DIFFERENTES ETAPES POUR REPARATION DE GOUTTIERES

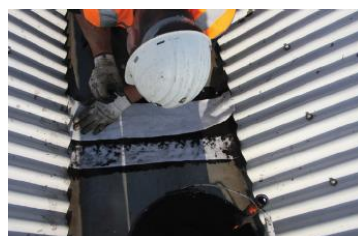


• ETAPE 1



Avant l'application de la 1ère couche de l' HBS-200, la surface à recouvrir doit être propre, sèche et dégraissée et enlever tous résidus restant.

• ETAPE 2



Appliquer au moyen d'un pinceau une 1ère couche HBS-200 le long et par-dessus la partie à protéger . Appliquer ensuite sur la surface encore humide un géotextile intissé.

• ETAPE 3



Etaler sur le géotextile une 2ème couche de HBS-200. La réparation sera sèche après +/- 3 heures

• ETAPE 4



Ce procédé se répètera pour tout joint, déchirure, ou partie endommagée des gouttières.

• ETAPE 5



Après le recouvrement de tous les joints, déchirures et parties fuyantes, avec les 2 couches de HBS-200 et le géotextile, l'entièreté de la gouttière sera recouverte de HBS-200.

• ETAPE 6



Après séchage, on obtient une membrane étanche, lisse, flexible et sans couture.



HBS-200

LIQUID RUBBER



NIEUW!

Recouvrement collant, écologique, protecteur et étanche à l'eau et à la vapeur.



PROPRIETES

- Adhère sur tous supports
- Très grande élasticité (900%)
- Résiste à tous changements climatiques
- Idéal pour raccordements d'air et d'eau

ETAPES POUR LA JONCTION ENTRE MURS ET CHASSIS



• ETAPE 1



Avant l'application d'une 1ère couche de HBS-200, la surface doit être propre, sèche et dégraissée. Tout résidu doit être éliminé.

• ETAPE 2



Appliquer à l'aide d'un pinceau une 1ère couche de HBS-200 sur la partie à coller. Appliquer ensuite sur la surface encore humide le géotextile intissé.

• ETAPE 3



Enduire sur le géotextile une 2ème couche de HBS-200. Le montage sera sec à coeur après +/- 3 heures.

• ETAPE 4



Ce processus se répète entièrement autour des chassis. Sur les joints d'angle, veiller à ne pas interrompre le géotextile.

• ETAPE 5



Après le recouvrement de la 2ème couche de HBS-200 sur tous les joints et chevauchements y compris le géotextile intissé, appliquer une couche de HBS-200. Après séchage, on obtient une membrane étanche, lisse, flexible et sans couture.



SUPERPLASTIC

Quai Timmermans 44 • B - 4000 Liège | Tel +32.4.252.98.70 | www.superplastic.be

HBS-200

CAOUTCHOUC LIQUIDE



NIEUW!

Recouvrement collant, écologique, protecteur et étanche à l'eau et à la vapeur.



PROPRIETES

- Adhère sur tous supports
- Très grande élasticité (900%)
- Résiste à tous changements climatiques
- Idéal pour raccordements d'air et d'eau



ETAPES POUR ETANCHEITE AUX PASSAGES DE CONDUITES

• ETAPE 1



Sécher, nettoyer et dégraisser, sur 10 cm de pourtour, la surface à traiter.

Tout résidu (poussière, saleté ou graisse) doit être éliminé.

• ETAPE 2



Appliquer à l'aide d'un pinceau une 1ère couche de HBS-200 sur la surface à traiter. Appliquer ensuite sur la partie encore humide le géotextile intissé avec un recouvrement minimum de 5 cm sur la pièce.

• ETAPE 3



Repasser une 2ème couche de HBS-200 sur le géotextile intissé. Le montage est sec après +/- 3 heures.

• ETAPE 4



Après le durcissement final du montage, suivant l'épaisseur de la couche (24 à 48 h), toute la surface peut être ensuite recouverte d'une couche de HBS-200 permettant d'obtenir une finition parfaitement lisse et sans joint.

