



**Engineering progress  
Enhancing lives**

## 100 % étanche

Des raccordements durablement étanches :  
Le système de raccordement de canalisations  
AWADOCK - désormais avec le nouveau modèle  
AWADOCK Liner.

[www.rehau.com/ch-fr/  
raccordements-et-raccords-de-tuyauterie](http://www.rehau.com/ch-fr/raccordements-et-raccords-de-tuyauterie)



**SUPERPLASTIC**



Quai Timmermans 44 • B - 4000 Liège | Tel +32.4.252.98.70 | [www.superplastic.be](http://www.superplastic.be)



Le facteur coût  
critique de :  
**l'eau  
parasite**



# Ne faites pas d'économie au mauvais endroit.

Avec AWADOCK, vous choisissez la meilleure solution parmi les systèmes de raccordement.

27,3 % des dommages dans le réseau de canalisations\* sont dus à des raccordements défectueux. La pénétration d'eau parasite est une conséquence désastreuse de ces dommages. Même si souvent, ce n'est que de l'eau de pluie, mais toute eau parasite doit être purifiée. Plus la quantité d'eau à nettoyer est importante, plus les coûts d'exploitation des stations d'épuration sont élevés, ce qui se traduit souvent par une augmentation des frais pour le consommateur final. Pour éviter cela en tant que personne responsable, vous devez disposer d'un système de raccordement étanche dans la durée. C'est ce que vous garantit AWADOCK.

La différence fondamentale par rapport à d'autres systèmes réside dans sa solution sur mesure et ses multiples domaines d'application. L'AWADOCK a fait ses preuves depuis des années et permet une installation simplifiée et fiable sur place.

## Le leader du marché des raccords étanches pour les canalisations

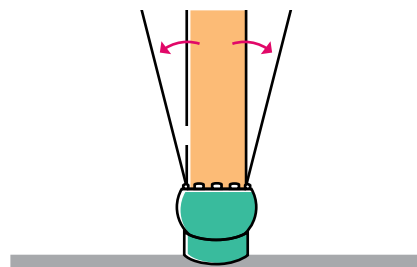
REHAU est un fournisseur établi dans le domaine du génie civil et AWADOCK est le leader du marché des raccordements de canalisations. Notre expérience et le perfectionnement constant en coopération avec nos partenaires font d'AWADOCK un produit de qualité fiable qui répond parfaitement à cette exigence.

## Un système de raccordements établi en évolution constante

Avec AWADOCK, vous optez pour un système établi qui a déjà prouvé sa fiabilité des millions de fois dans la pratique. Avec les nouvelles variantes de nos modèles, nous couvrons progressivement d'autres domaines d'application et pouvons offrir des solutions encore plus ciblées. Tous nos produits répondent aux normes de qualité les plus rigoureuses de REHAU.

## Des technologies uniques

Nos exigences en termes de qualité s'appuient sur une conception de haut niveau axée sur la pratique. C'est pourquoi l'AWADOCK dispose d'une rotule intégrée sur la couronne vissée, qui vous offre une grande flexibilité d'adaptation à la situation sur le chantier. Les coudes sont fabriqués sans adaptateur et durablement exempts de charge.





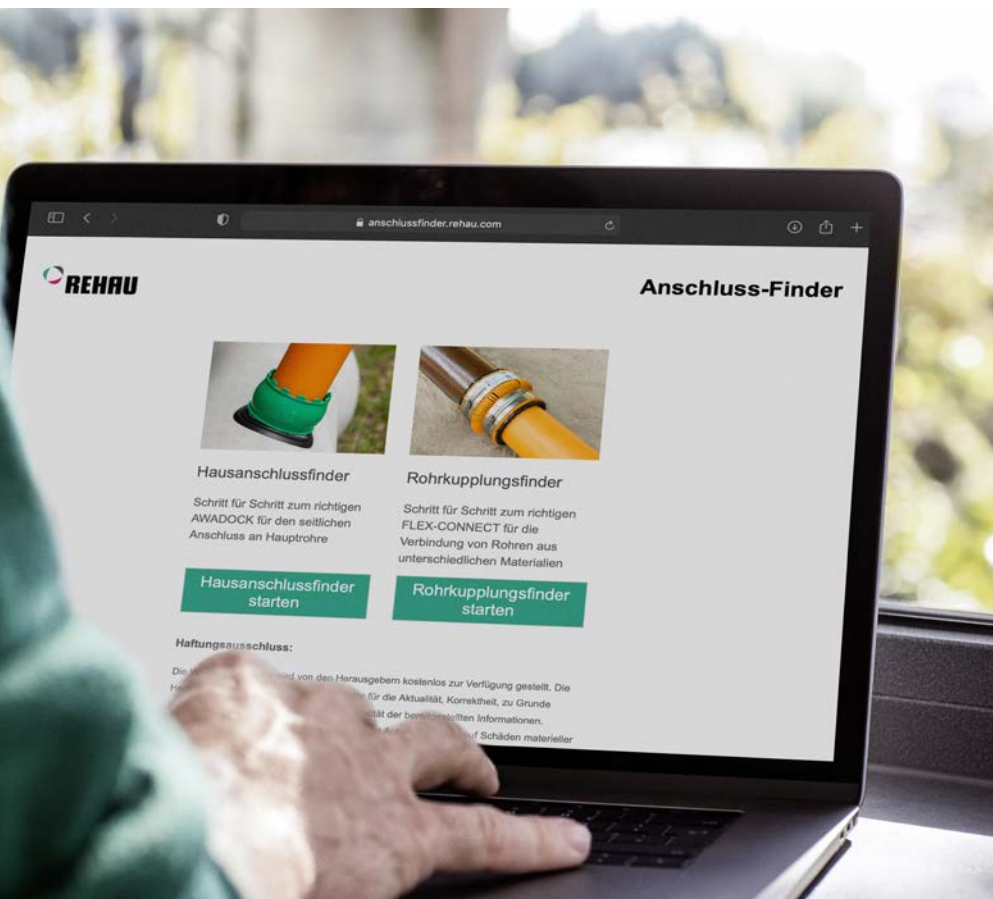
## Une seule solution pour tous les matériaux


Peu importe que les collecteurs soient en béton, en grès ou en plastique : le système d'assemblage AWADOCK est la solution parfaite pour presque tous les matériaux.

La vue d'ensemble montre clairement qu'AWADOCK propose une variante adaptée à chaque situation. Notre solution couvre autant différents types de raccordement que différents matériaux pour le tube principal et le tube de raccordement. Même si les deux sont en matériaux différents.

Ceci vaut aussi bien pour les raccords de rénovation que pour les nouvelles poses. Dans tous les cas, AWADOCK dispose d'un raccord approprié - pour presque tous les diamètres.







**Quel est raccord est adapté à la situation ?**  
 C'est très facile avec le nouveau dispositif de recherche de raccords AWADOCK : en quelques étapes, l'aide à la sélection en ligne vous propose le raccord AWADOCK qui convient à votre situation individuelle sur le chantier.  
[www.rehau.com/ch-fr/raccordements-et-raccords-de-tuyauterie](http://www.rehau.com/ch-fr/raccordements-et-raccords-de-tuyauterie)

Type de raccordement	Matériau Tube principal / regard	AWADOCK Solution	Matériau tube de raccordement		
			Grès	PRVF / Fonte	Plastique
Tubes	Béton / Béton armé	AWADOCK Classic	<input checked="" type="checkbox"/>	<input checked="" type="checkbox"/>	<input checked="" type="checkbox"/>
	Grès	AWADOCK Classic	<input checked="" type="checkbox"/>	<input checked="" type="checkbox"/>	<input checked="" type="checkbox"/>
	Polymère	AWADOCK Polymer	-	-	<input checked="" type="checkbox"/>
	Tube de regroupement de canalisations	Tuyau de raccordement AWADOCK	-	-	<input checked="" type="checkbox"/>
	Tube rénové par un liner	AWADOCK Liner	-	-	<input checked="" type="checkbox"/>
	Tube rénové par un liner	AWADOCK Polymer an Liner	-	-	<input checked="" type="checkbox"/>
Regards et murs	Béton	Regard AWADOCK	<input checked="" type="checkbox"/>	-	<input checked="" type="checkbox"/>
	AWANTGARD	Regard AWADOCK	-	-	<input checked="" type="checkbox"/>
	Murs plans	Regard AWADOCK	-	-	<input checked="" type="checkbox"/>
Solutions spéciales	Tuyau en béton	Kit combiné	-	-	<input checked="" type="checkbox"/>
	Tubes en plastique à parois lisses	T-Flex	-	-	<input checked="" type="checkbox"/>





Étanchéité  
**bien**  
**supérieure**  
**à la norme**

## Étanche, encore plus étanche, AWADOCK.

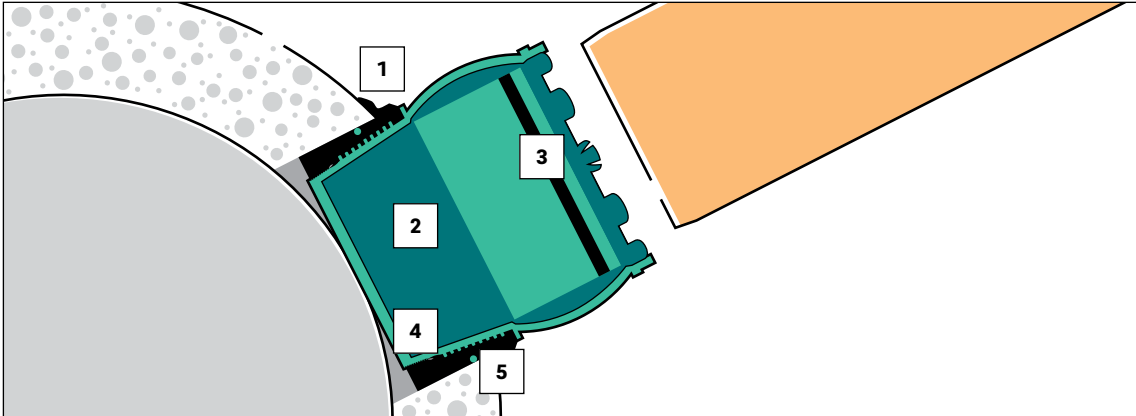
Les raccords latéraux sont les points sensibles des réseaux de canalisations. Un sinistre sur quatre\* concerne ces raccordements. Cela entraîne la présence d'eau parasite dans les canalisations, dont le traitement dans la station d'épuration est associé à des coûts élevés.

Avec le système de raccordement de canalisations AWADOCK de REHAU, vous pouvez éviter les raccordements non étanches et faire une différence décisive en termes de rentabilité. Son étanchéité durable selon la norme DIN EN 1610 est garantie par son concept unique d'étanchéité 4+1.

\*Source : Enquête DWA 2020 disponible sur : <https://de.dwa.de/de/umfrage-zum-zustand-der-kanalisation-in-deutschland.html>



### C'est le concept d'étanchéité 4+1 avec AWADOCK Classic

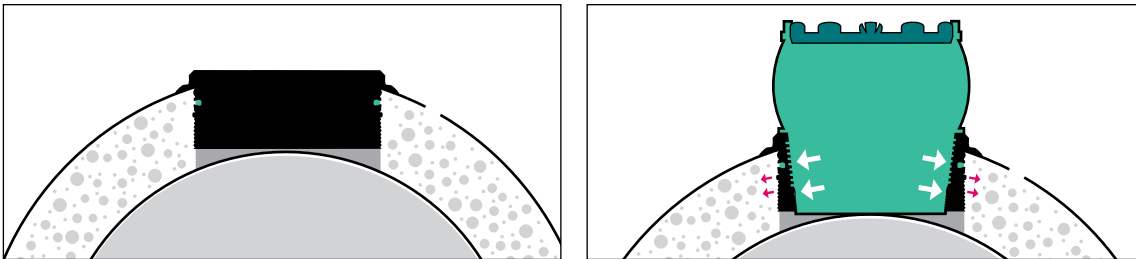


#### 1 Raccord à visser largement dimensionné pour plus de sécurité

L'épais joint du raccord à visser recouvre presque toute l'épaisseur de la paroi du tuyau. Même les tolérances de trous d'alésage jusqu'à +2 /-1 mm ne posent aucun problème, car le joint à grand volume assure une compensation fiable. En outre, les tuyaux en béton armé forés sont protégés contre la corrosion. Le principe de vissage garantit une fixation fiable du raccord.

#### 2 Forme conique pour une étanchéité optimale

Le joint d'étanchéité conique assure une pression de contact particulièrement élevée et établit de nouvelles normes en matière de valeurs d'étanchéité.



#### 3 Joint fixe pour un maintien parfait

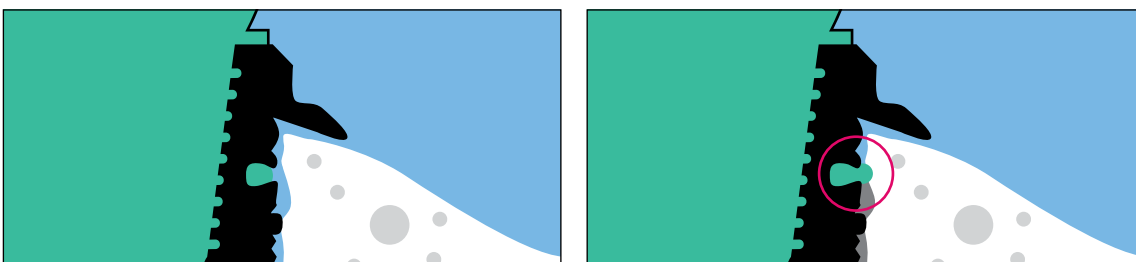
Le joint EPDM fixe (Safety-Lock) dans le manchon intégré garantit que le joint bénéficie d'une sécurisation supplémentaire lorsque le tube de raccordement est inséré.

#### 4 Encore plus de sécurité grâce à un niveau d'étanchéité supplémentaire

La nouvelle lèvre d'étanchéité, connue des tuyaux AWADUKT, offre une sécurité supplémentaire.

#### 5 Joint airbag en Q-TE-C pour parer toute éventualité

Le joint de secours fiable se gonfle en cas de fuite et colmate de lui-même les zones problématiques en un minimum de temps. Même les irrégularités d'un trou alésé peuvent ainsi être rendues durablement étanches.

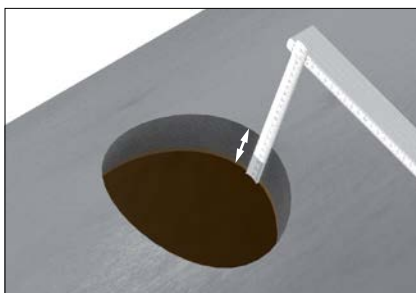


# De nouvelles possibilités pour le principe éprouvé

Avec le nouveau raccord AWADOCK Liner, nous élargissons l'éventail des possibilités de notre système AWADOCK éprouvé.

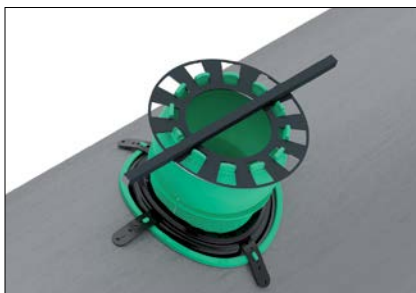
La nouvelle variante a été spécialement conçue pour réaliser des raccordements latéraux étanches sur des tubes déjà réhabilités. Les rugosités sur le liner sont évités de manière fiable. Le montage s'effectue selon le même principe que celui auquel vous êtes habitués avec AWADOCK Classic. Il n'est pas nécessaire de découper une fenêtre de travail.

**Le principe d'assemblage connu est également utilisé pour le liner AWADOCK.**



## Étape 1 : Percer

Créez un trou central. Le tuyau principal et le liner peuvent être forés en continu, il n'est pas nécessaire de découper une fenêtre de travail. Choisissez le joint en fonction de l'épaisseur de paroi.



## Étape 2 : Insérez les joints et vissez la couronne à visser

Insérez les joints. Positionnez la clé de montage sur la couronne à visser et laissez-la s'enclencher. Vissez ensuite la couronne dans le joint AWADOCK jusqu'au cran d'arrêt perceptible, signe que le raccord est correctement placé.



## Étape 3 : Insérer le tube de raccordement

Insérez le tube de raccordement dans la couronne à visser jusqu'à la butée. Grâce à la rotule de la couronne à visser, le tube de raccordement peut encore être incliné pour s'adapter à la situation d'installation. Il peut être incliné horizontalement et verticalement jusqu'à  $\pm 7,5^\circ$  pour garantir que le joint soit aussi exempt de charge que possible.

Voici déjà toutes les étapes nécessaires à une étanchéité durable avec AWADOCK Classic.





Étanche jusqu'à  
**au moins**  
**0,5 bar**



**L'assemblage de l'AWADOCK Liner** suit le même schéma que celui du célèbre AWADOCK Classic. Il est complété par des joints qui ont été spécialement développés pour être utilisés sur des tubes rénovés par liner. Le grand avantage : il n'est pas nécessaire de créer une fenêtre de travail ! Regarder la vidéo de montage : [www.rehau.com/ch-fr/raccorde-ments-et-raccords-de-tuyauterie](http://www.rehau.com/ch-fr/raccorde-ments-et-raccords-de-tuyauterie)

**SUPERPLASTIC**

Quai Timmermans 44 • B - 4000 Liège | Tel +32.4.252.98.70 | [www.superplastic.be](http://www.superplastic.be)

Convient à  
**tout état  
de tube**



# Avec le polymère, tout se passe bien.

Si le tuyau principal est en plastique à paroi lisse, tout comme le tube de raccordement latéral, alors l'AWADOCK Polymer s'avère la bonne solution de l'assortiment AWADOCK.

Son installation est si simple qu'elle peut être effectuée en cours de service sans exposer le collecteur ni le mettre hors service. En outre, AWADOCK Polymer est souvent moins cher qu'un embranchement 90° manchonné.

Une rotule est intégrée dans la couronne à visser. Celle-ci permet une variation progressive de  $\pm 7,5^\circ$  de l'angle de raccordement du conduit secondaire raccordé. Ce qui simplifie considérablement la mise en place, particulièrement dans les tranchées étroites. Les contraintes de cisaillement liées par ex. au tassement du sol sont réduites à leur minimum. Le raccord est durablement exempt de charge.

## **AWADOCK Polymer an Liner**

Avec le nouveau AWADOCK Polymer an Liner, d'autres applications sont couvertes lors du raccordement à des tuyaux principaux rénovés par liner. Cette variante d'AWADOCK vous permet de raccorder des tubes en plastique à des tubes en béton, en béton armé ou en grès rénovés avec un liner, dans des dimensions de DN200 à plus de DN1000, pour une étanchéité durable. Après avoir découpé une fenêtre de travail, les étapes de pose sont analogues à celles d'AWADOCK Polymer. Une pâte gonflante est ajoutée pour compenser les irrégularités du revêtement.

