

Fixer le drain de surface dans l'isolation rigide périphérique du mur de cave :



Platon Double Drain fixé dans l'isolation rigide par cheville.

Pour que l'eau devant le mur de fondation trouve le bon chemin.

Des locaux chauffés à minimum 19°C durant plus de 4 mois l'année, devraient être isolés !

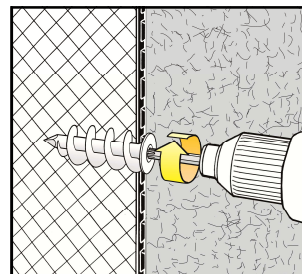
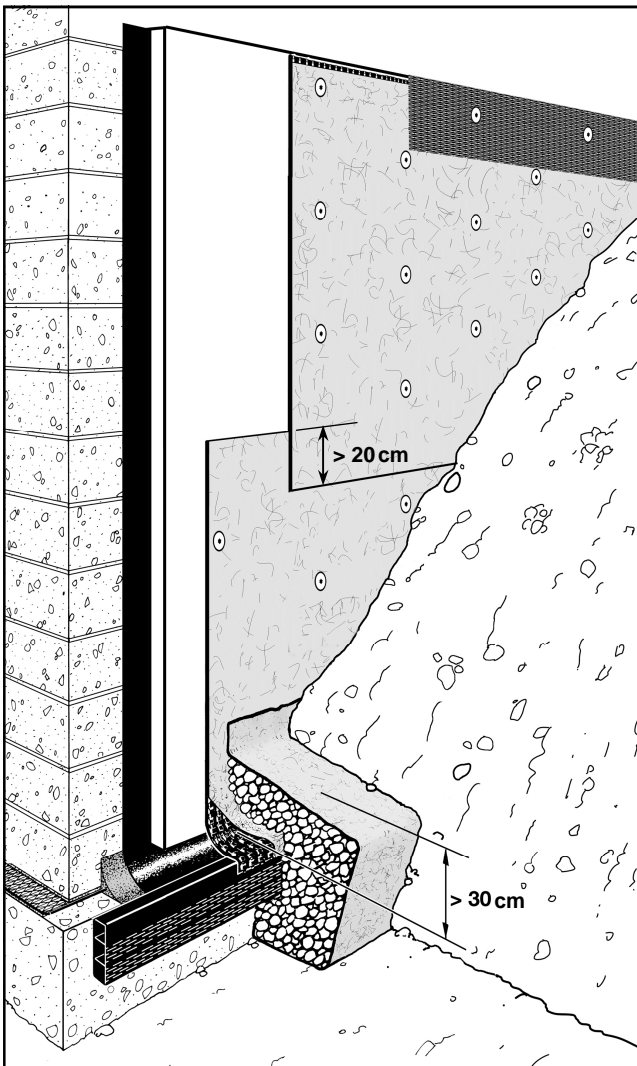
Une isolation thermique périphérique n'est raisonnable que si l'étanchéité du mur est assurée .

Etanchéité et drainage doivent être considérés dans un rapport direct .

- Le meilleur drainage ne sert à rien avec une étanchéité déficiente.
- La meilleure étanchéité est en danger avec un drainage de surface insuffisant et une protection mécanique inefficace. (voir [Astuce du Mois janvier 2013](#)).

Prérequis:

Coller l'isolation périphérique d'une épaisseur de min. 7cm du mur de fondation sur l'étanchéité **DIMAflex2K** selon le procédé **Buttering and Floating** au moyen de **DIMAflex2K** de façon à éviter qu'elle glisse ou soit déplacée lors du tassement et du compactage du remblai de la fouille. (voir [Astuce du Mois mars 2011 actualisé](#)).



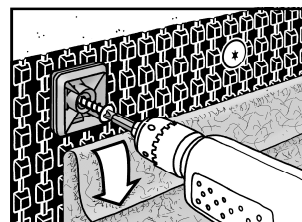
Platon-Drain-Fixing

La **Cheville-Attache PDF60** sera forcée dans l'isolation rigide directement à travers la membrane drainante.

A considérer :

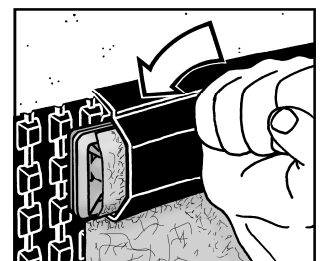
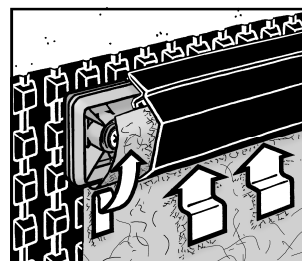
La transition de la partie enterrée vers la façade est particulièrement exposée à l'eau.

A cet endroit la bande d'étanchéité **DIBA** au pied de la façade recouvre le bord supérieur du **Platon Double Drain** de 15 à 20cm ou bien des :



Griffes de fixation Platon DD

3pcs/m peuvent être vissées, au moyen de vis Ø 5 x 50mm, d'usage courant, sur la **Cheville-Attache PDF60** positionnée dans la 2^{ème} noie du bord supérieur, afin d'y clipser le profilé d'étanchéité.



Le géotextile est rabattu sur la griffe. Le profilé d'étanchéité est simplement clipsé sur la griffe et sur le géotextile.

La fixation de la membrane **Platon Double Drain** sur l'isolation rigide périphérique (épaisseur min. 7cm) se fait au moyen de la **Cheville-Attache PDF60**, uniformément répartie à raison de **3 à 4 pc/m²**.

La **Cheville-Attache PDF60**, fabriquée en Nylon, d'une longueur nominale de 60mm et avec une tête rondelle de Ø25mm, est une fixation sans pont thermique. **Accessoire de montage : Bit TORX TX40; L=50mm**