

c' est tout simple!

Airfit

Le plus simple montage d'un siphon entonnoir.

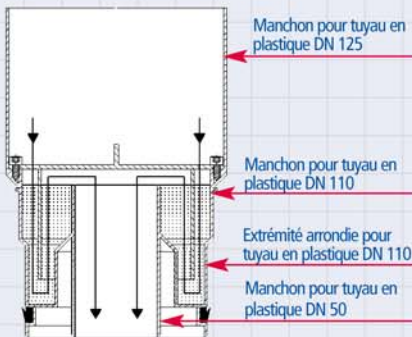
- Temps de montage de moins de 30 secondes
- Pas de trous, pas de chevilles, pas de vissage
- Pas d'assemblage nécessaire
- Pas d'encombrement
- Alimentation de plusieurs tuyaux possible
- Pas d'unions avec joints
- 100 % étanche
- Après élimination de la pièce intérieure le siphon est à utiliser comme orifice de nettoyage
- Pas d'outillages nécessaires pour le montage
- Raccorder universel

- Placer le SIPHON ENTONNOIR **Airfit** - Terminé

Le siphon entonnoir est contrôlé selon la norme DIN-EN 274 de l'OFFICE DE CONTRÔLE DES MATÉRIEAUX DE RHÉNANIE-DU-NORD-WESTPHALIE (MPA-NRW)

Avantages en comparaison aux siphons entonnoirs habituels :

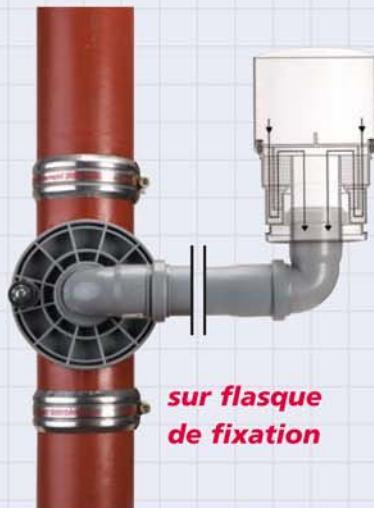
Art. Nr. 50125TS



- Pas d'assemblage nécessaire..
- toujours étanche car pas de raccords.
- Petite construction.
- 4 possibilités de raccords de tuyaux.
- Pas de fixations nécessaires.
- Temps de montage en moins de 30 sec.



Les 7 exemples d'utilisation!



SUPERPLASTIC S.A.

Quai Timmermans 44
4000 Liège - Belgique

info@superplastic.be
www.superplastic.be

Tél: +32 (0)4 252 98 70
Fax: +32 (0)4 252 30 64

