







# HBS-200

CAOUTCHOUC LIQUIDE



**NIEUW!**

Recouvrement collant, écologique, protecteur et étanche à l'eau et à la vapeur.



## PROPRIETES

- Adhère sur tous supports
- Très grande élasticité (900%)
- Résiste à tous changements climatiques
- Idéal pour raccordements d'air et d'eau



## ETAPES POUR ETANCHEITE AUX PASSAGES DE CONDUITES

### • ETAPE 1



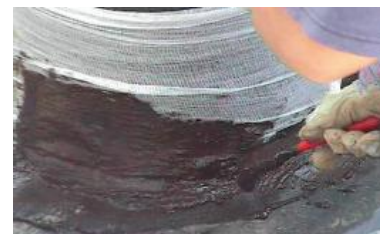
Sécher, nettoyer et dégraisser, sur 10 cm de pourtour, la surface à traiter .  
Tout résidu ( poussière, saleté ou graisse) doit être éliminé.

### • ETAPE 2



Appliquer à l'aide d'un pinceau une 1ère couche de HBS-200 sur la surface à traiter. Appliquer ensuite sur la partie encore humide le géotextile intissé avec un recouvrement minimum de 5 cm sur la pièce.

### • ETAPE 3



Repasser une 2ème couche de HBS-200 sur le géotextile intissé. Le montage est sec après +/- 3 heures.

### • ETAPE 4



Après le durcissement final du montage, suivant l'épaisseur de la couche (24 à 48 h), toute la surface peut être ensuite recouverte d'une couche de HBS-200 permettant d'obtenir une finition parfaitement lisse et sans joint.

